

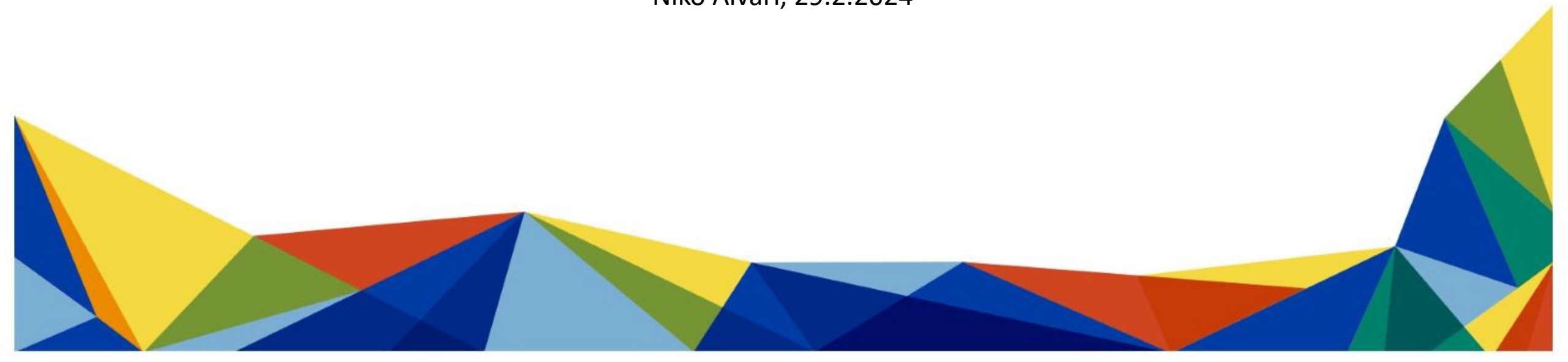


Maahanmuuttovirasto
Migrationsverket
Finnish Immigration Service


Opiskelijoiden oleskelulupien automaattinen jälkivalvonta



Niko Alvari, 29.2.2024



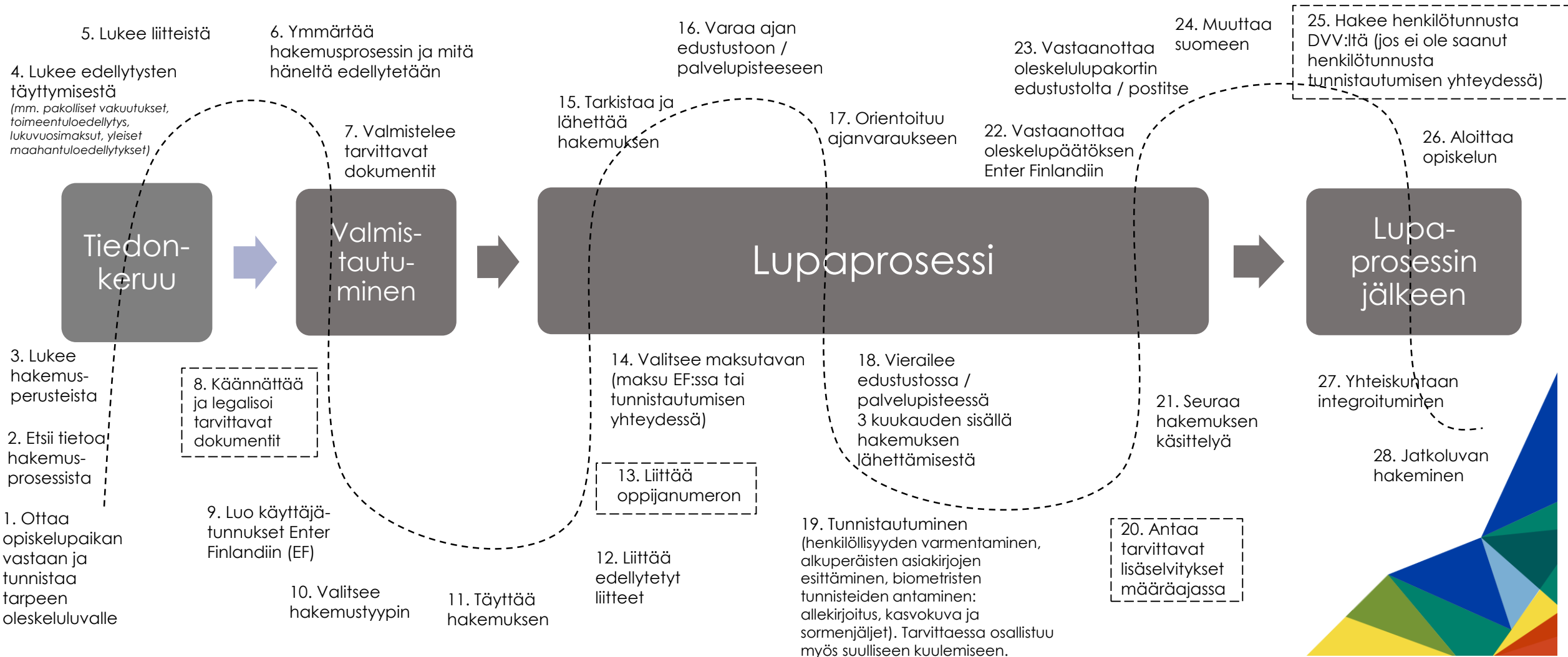
Opiskelijan asiakaspolku ensimmäisessä oleskeluluvassa

 = asiakas tekee tarvittaessa

ENNEN – Mielikuvakokemus

AIKANA - Lupaprosessi

JÄLKEEN - Integroituminen yhteiskuntaan



Jälkivalvonta

- *Voimassa olevien oleskelulupien edellytysten täyttymistä* valvotaan hyödyntämällä kansallisista rekistereistä saatavaa tietoa
 - Sijoittuu asiakaspolulla lupaprosessin jälkeiseen aikaan
- Valvontakohteet valitaan vuosittain
- Valvontakohteeksi valitaan pääasiassa tietty otanta tietyinä aikana myönnettyistä luvista
- Aiemmin ollut täysin manuaalista työtä
 - Jokaiseen valvottavaan lupaan on tehty rekisteritarkastukset automaattisesti



Jälkivalvonta

- Jos rekisteritarkastusten perusteella vaikuttaa siltä, että oleskeluluvan myöntämisen edellytykset ovat lakanneet, aloitetaan oleskeluluvan peruuttamisharkinta
 - Asiakkaalle varataan tilaisuus tulla kuulluksi mahdollisesta oleskeluluvan peruuttamisesta
 - Jos luvan päädytään oleskeluluvan peruuttamiseen, voidaan myös tehdä päätös asiakkaan maasta karkottamisesta
- Opiskelijoita koskevan lain (719/2018) muutoksen perusteella opiskelijoille alettiin myöntää oleskelulupia koko opintojen ajalle 15.4.2022 alkaen
 - Lain esitöissä korostetaan jälkivalvonnan kehittämistä edellytyksenä sille, että lupia aletaan myöntää aiempaa pidempinä



AURA-hanke

Automaattisen ratkaisun ja jälkikäteisen lupavalvonnan mahdollistaminen -hanke

- 1.11.2022–30.4.2025
- Hanke käynnistynyt tammikuussa 2023
- Turvapaikka-, maahanmuutto- ja kotouttamisrahasto eli AMIF-rahaston osarahoittama (75%)

Hanke koostuu kahdesta kokonaisuudesta:

Automaattisen ratkaisun mahdollistamisesta:

Toteutetaan tarvittava UMA-kehitys, jotta automaattinen ratkaisu on mahdollista laissa määritellyin ehdoin.

Automaattisesta jälkivalvonnasta:

UMA-kehitys jälkivalvonnan tarpeita vastaavaksi. Mm. kehitetään tarvittavat tietosisällöt tietojen ja raja-arvojen tarkistamiseen rekisteritarkastuksista jälkivalvontaa varten.

Säntöjen dokumentointiin ja hyväksyntään kehitetään ketterä, mutta yhtenäinen malli.



Opiskelijoiden oleskelulupien automaattinen jälkivalvonta

- Automaattinen jälkivalvonta on
 - automaattisia rekisteritarkastusajoja, jotka ajautuvat automaattisesti ennalta määriteltyihin hakemusryhmiin
 - sääntöjä, jotka tarkastavat rekisteritarkastusten tulokset automaattisesti sekä
 - tehtäviä, jotka syntyvät sovittujen raja-arvojen täytyessä ja jotka ohjaavat asian tarkempaan manuaaliseen tutkintaan



Opiskelijoiden oleskelulupien automaattinen jälkivalvonta

- Automaattinen jälkivalvonta otettiin käyttöön 28.9.2023 tutkinto-opiskelijoiden ensimmäisissä oleskeluluvissa
 - Ensimmäinen kerta kun jälkivalvontaa kohdistetaan opiskelijoiden lupiin
- Automaattista jälkivalvonta tehdään 1.6.2022 alkaen voimassa olevista luvista
- Automaattinen jälkivalvonta on jatkuvaa
 - Lupiin ajetaan rekisteritarkastukset useamman kerran niiden voimassaolon aikana



Opiskelijoiden automaattisen jälkivalvonnan tarkastelukohteet

Opintojen eteneminen (Koski)

- Onko asiakkaalla edelleen aktiivinen opiskeluoikeus korkeakouluopintoihin?
- Ovatko asiakkaan opinnot edenneet?
- Ajantasaiset ja oikeat rekisteritiedot ovat jälkivalvonnan edellytyksenä
- Koskessa näkyvät rekisteritiedot ovat ainoa lähde opinto-oikeuden tilan ja opintojen etenemisen seurantaan



Opiskelijoiden automaattisen jälkivalvonnan tarkastelukohteet

- Rekisteritarkastukset tehdään UMAN kautta – jälkivalvonnassa ei ole mahdollisuutta Kosken suoraan käyttöön
- Rekisterihaku tehdään henkilötunnuksella, joten tiedot näkyvät UMAN kautta tehdyssä haussa vain, jos henkilötunnus on lisätty opiskelijan tietoihin
- Opintojen etenemisen seuraamiseksi on tärkeää, että opintosuoritusten suorituspäivä on rekisterissä



Opiskelijoiden automaattisen jälkivalvonnan tarkastelukohteet

- Muita kansallisia rekistereitä, joihin hakuja tehdään ovat mm.
 - Kelan rekisterit
 - Rikosrekisteri (ORK)
 - Väestötietojärjestelmä





**Maahanmuuttovirasto
Migrationsverket
Finnish Immigration Service**

Kiitos!

Jälkivalvontaan liittyvät kysymykset:

Yhteisten toimintojen tulosalue: yhti@migri.fi

Muut opiskelijoiden oleskelulupiin liittyvät kysymykset:

Opiskelijat ja tutkijat –tulosalue: opiskelijat.luka@migri.fi