



VALTIONEUVOSTO
STATSRÅDET

Mihin lisärahoitusta kohdennetaan, minkälaista yhteistyötä odotetaan

Ville Heinonen

Tavoitteet

- Kuntien ja TE-toimistojen työllisyyspalveluiden tukeminen osaamispalveluita kehittämällä
- Laaja yhteistyöverkosto, jossa mukana kaikki asian kannalta relevantit tahot
- Alueellisesti ohjautuva ja tuettu malli
- Hallinnonalojen rajat ylittävä toteutus
- Vaikuttavuutta työllisyystoimiin
- Alueiden elinkeinon ja elinkeinostrategioiden tuki
- Työmarkkinoiden kohtaannon parantaminen
- Osaajapula-alojen työvoiman saatavuuden parantaminen





Ammattibarometri kertoo työ- ja elinkeinotoimistojen näkemyksen keskeisten ammattien kehitysnäkymistä lähitulevaisuudessa. Voit tutustua alla olevan hakulaatikon avulla suoraan eri ammattien tilanteisiin. Ylävalikosta löydät alueiden arviot ja tiivistelmät eri alueilta.

Arviointi on tehty Syyskuussa 2019

HAE TULOKSET:

4120 Kirjoita ammatti (esim. myyjät)

[Ammatti, josta arvio on tehty](#)
[Avoimet paikat ja työvoimakoulutus TE -toimistoissa](#)

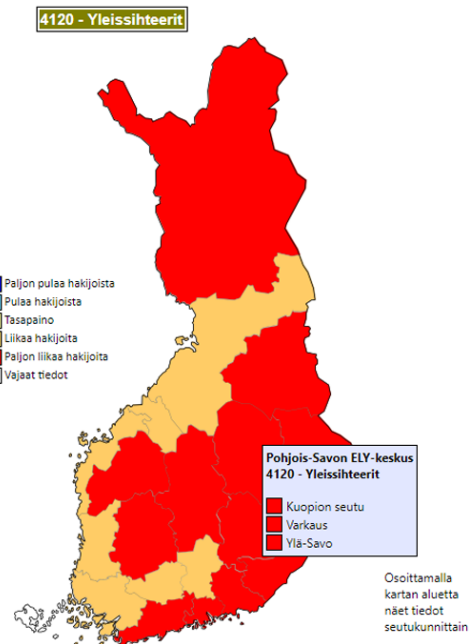
Tilastotiedot

Työttömien ja lomaautettujen määrä (keskimäärin kuukauden lopussa): 6662

Avointen työpaikkojen määrä (keskimäärin kuukauden aikana): 1131

Tiedot ovat keskiarvoja aikaväliltä: Tammi-Kesäkuu 2019

Lähde: TEM työnvälitystilastot





Ammattibarometri

Työllistymisen näkymät eri ammateissa

[fi Svenska](#) | [in English](#)

Kartta

Alueiden arviot

Tiivistelmät

Top 15

Mikä on ammattibarometri

Ammattibarometri kertoo työ- ja elinkeinotoimistojen näkemyksen keskeisten ammattien kehitysnäkymistä lähitulevaisuudessa. Voit tutustua alla olevan hakulaatikon avulla suoraan eri ammattien tilanteisiin. Ylävalikosta löydät alueiden arviot ja tiivistelmät eri alueilta.

Arviointi on tehty Syyskuussa 2019

HAE TULOKSET:

7213 Kirjoita ammatti (esim. myyjät)

[Ammatti, josta arvio on tehty](#)
[Avoimet paikat ja työvoimakoulutus TE -toimistoissa](#)

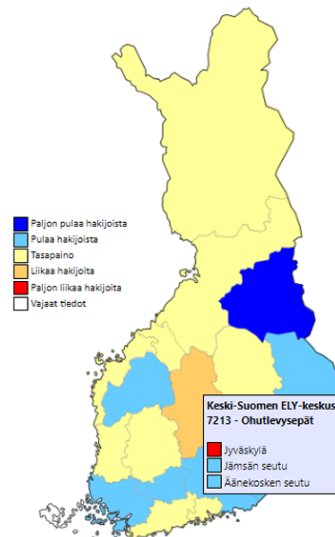
Tilastotiedot

Työttömien ja lomautettujen määrä 1621
 (keskimäärin kuukauden lopussa):

Avointen työpaikkojen määrä 344,5
 (keskimäärin kuukauden aikana):

Tiedot ovat keskiarvoja aikaväliltä: Tammi-Kesäkuu 2019
 Lähde: TEM työnvälitystilastot

7213 - Ohutlevysepäät



Osoittamalla
kartan aluetta
näet tiedot
seutukunnittain



Työ- ja elinkeinoministeriö
Arbets- och näringsministeriet



Elinkeino-, liikenne- ja
ympäristökeskus



TE-palvelut
tjänster | services

Ammattibarometri kertoo työ- ja elinkeinotoimistojen näkemyksen keskeisten ammattien kehitysnäkymistä lähitulevaisuudessa. Voit tutustua alla olevan hakulaatikon avulla suoraan eri ammattien tilanteisiin. Ylävalikosta löydät alueiden arviot ja tiivistelmät eri alueilta.

Arviointi on tehty Syyskuussa 2019

HAE TULOKSET:

3412 Kirjoita ammatti (esim. myyjät)

[Ammatit, joista arvio on tehty](#)
[Avoimet paikat ja työvoimakoulutus TE -toimistoissa](#)

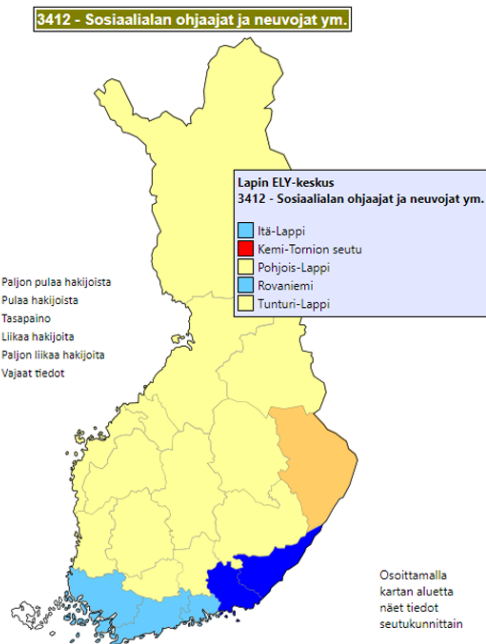
Tilastotiedot

Työttömien ja lomautettujen määrä
(keskimäärin kuukauden lopussa): 2275,5

Avointen työpaikkojen määrä
(keskimäärin kuukauden aikana): 1846

Tiedot ovat keskiarvoja aikaväliltä: Tammi-Kesäkuu 2019

Lähde: TEM työlläytystilastot



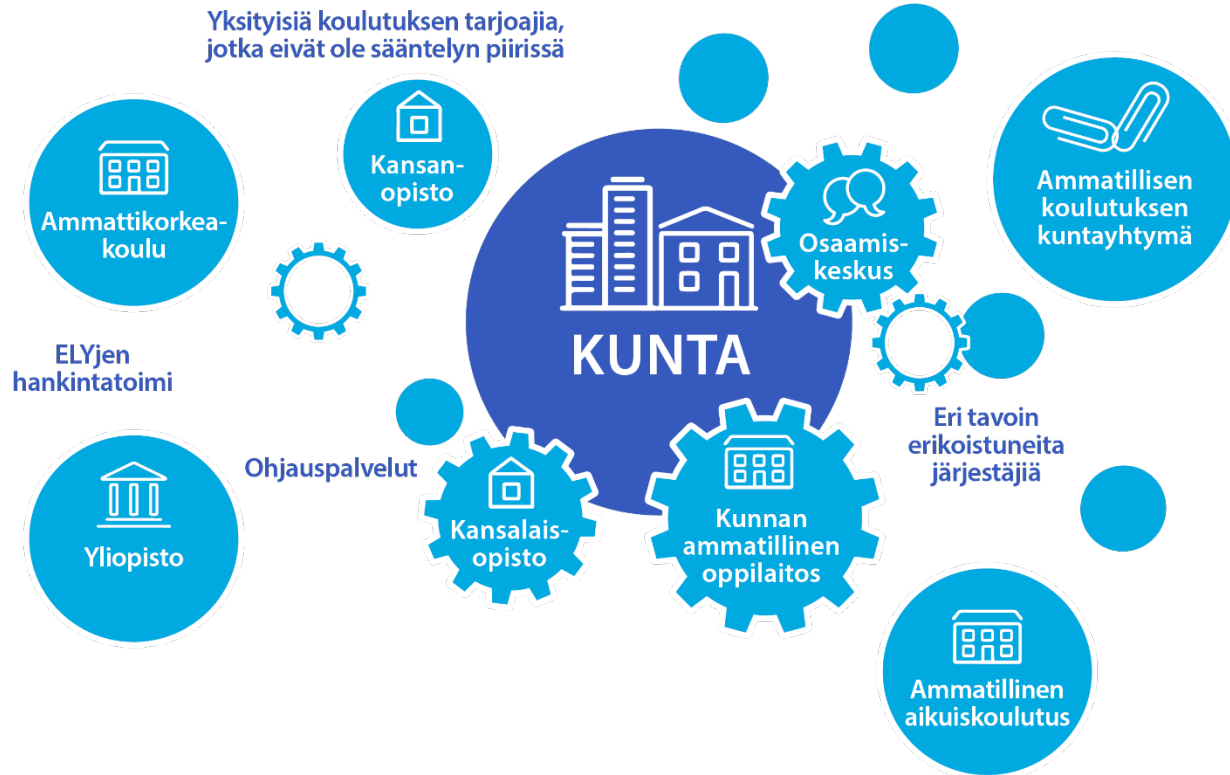
Osaamispalvelut työllisyyden hoidon tukena

- Valtionosuudella rahoitettu ammatillinen työvoimakoulutus
 - vähintään 8350 opiskelijavuotta
 - Muu valtionosuusrahoitteinen ammatillinen koulutus
 - josta kysynnän mukaan osa suuntautuu työttömien omaehtoiseen opiskeluun työttömyysetuudella
 - ELY-keskusten hankkimat työvoimakoulutukset, kotouttamiskoulutus sekä valmennukset
 - TE-toimistojen uraohjaus, TE-Asiakaspalvelukeskuksen koulutusneuvonta- ja uraohjaus sekä työkokeilut ja oppisopimuskoulutus palkkatuella
 - Korkeakoulujen tarjonta
 - josta kysynnän mukaan työttömien omaehtoiseen opiskeluun työttömyysetuudella
 - Vapaan sivistystyön tarjonta
 - Kuntien maahanmuuttajien osaamiskeskukset
- ▶ Koulutustarjontaa on paljon, kyse on siitä miten se saadaan parhaiten palvelemaan työllisyystavoitteita ja alueiden elinkeinoja
 - ▶ Erityisenä haasteena on kohderyhmän motivointi ja tuki
 - ▶ Tavoitteena, että koulutuksen järjestäjien tarjonta olisi osuvasti ja kattavasti käytettävissä

Seudun kaikki osaamispalvelut käyttöön



- hypoteettisen kunnan alueen hypoteettinen koulutustarjonnan rakenne



Alueellinen yhteistyörakenne luodaan työllisyyden kuntakokeilun ympärille



Mukana ainakin:

- Kokeiluun osallistuvat kunnat ml. kuntien työllisyys- ja elinkeinotoimi
- Ammatillisen koulutuksen järjestäjät
- Korkeakoulut
- TE-toimistot ja ELY-keskus
- Opetus- ja kulttuuriministeriö
- Työ- ja elinkeinoministeriö
- KEHA-keskus
- Maahanmuuttajien osaamiskeskukset
- Ohjaamot
- Alueen työnantajat, edustuksellisuus vai muu tapa?
- Muita tahoja (?)



Toimintatavat

Kysyntäanalyysi

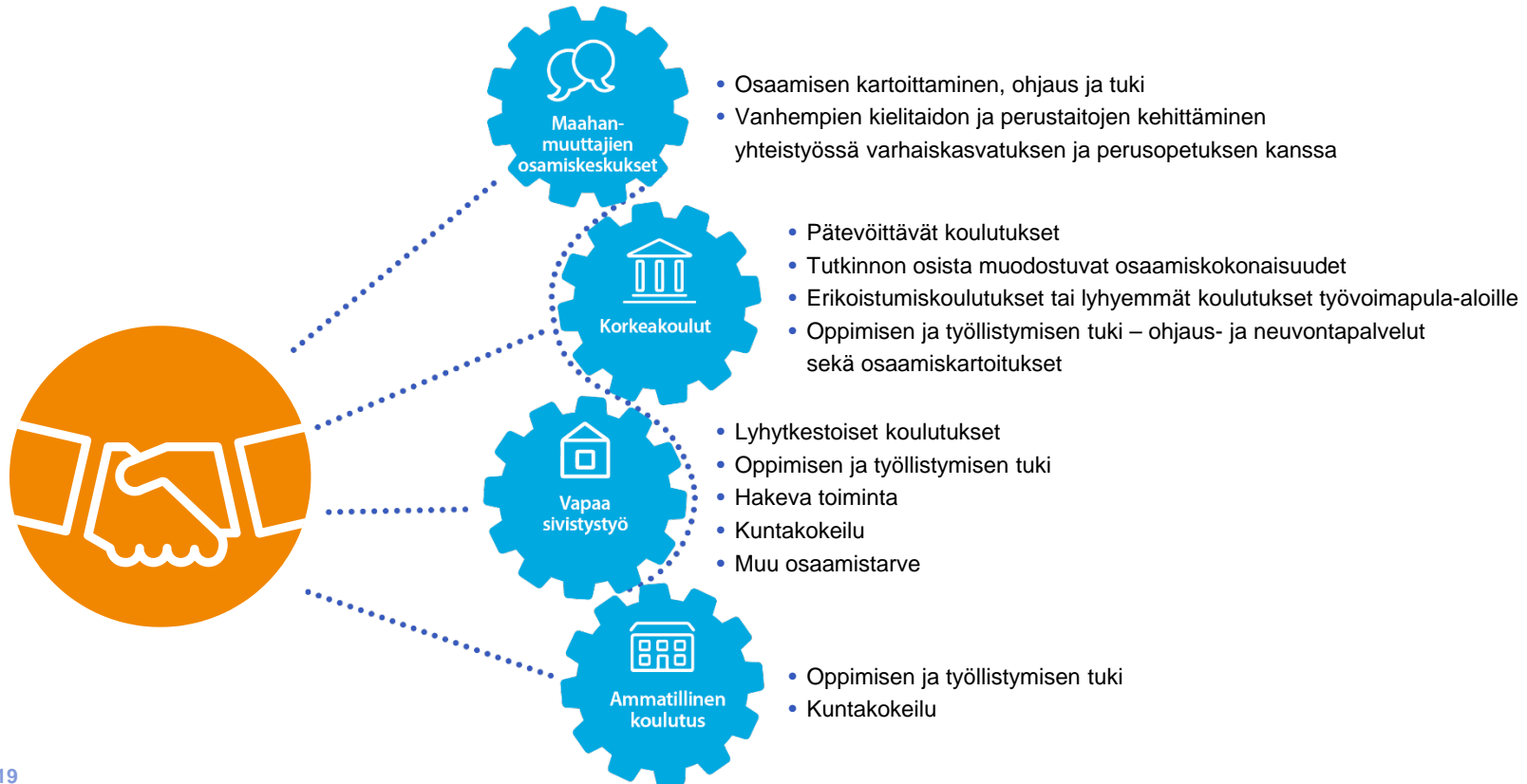
- Yritysten tarpeet
- Kunnan työllisyys- ja elinkeinotoimi ja elinkeinostrategia
- ELY-keskukset
- Kuntien omat ennakointimenetelmät
- TE-hallinnon ennakointimenetelmät (KEHA, ELY-keskukset, TE-toimisto)

Tarjonta-analyysi

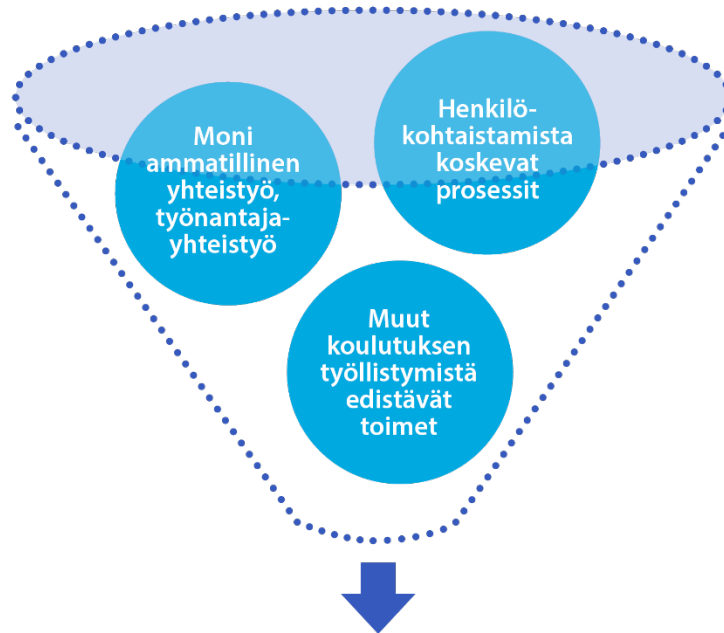
- Väestötiedot ja väestön osaaminen
- Työttömät, työvoiman ulkopuoliset
- Työlliset
- Maahanmuuttajat

► Tavoitteena konkreettinen polutus osaamisesta työhön, työpaikka näkyvissä

Tuoteperhe työllisyyden hoitoon, valtionavustukset



Esimerkkinä ammatillisen koulutuksen työllistymistä tukevien toimien kehittäminen ja pilotointi



Paremmiin työllistävään koulutukseen



VALTIONEUVOSTO
STATSRÅDET

Jotta uudistus on mahdollinen,
on tärkeää löytää
yhteinen linja ja tahto.